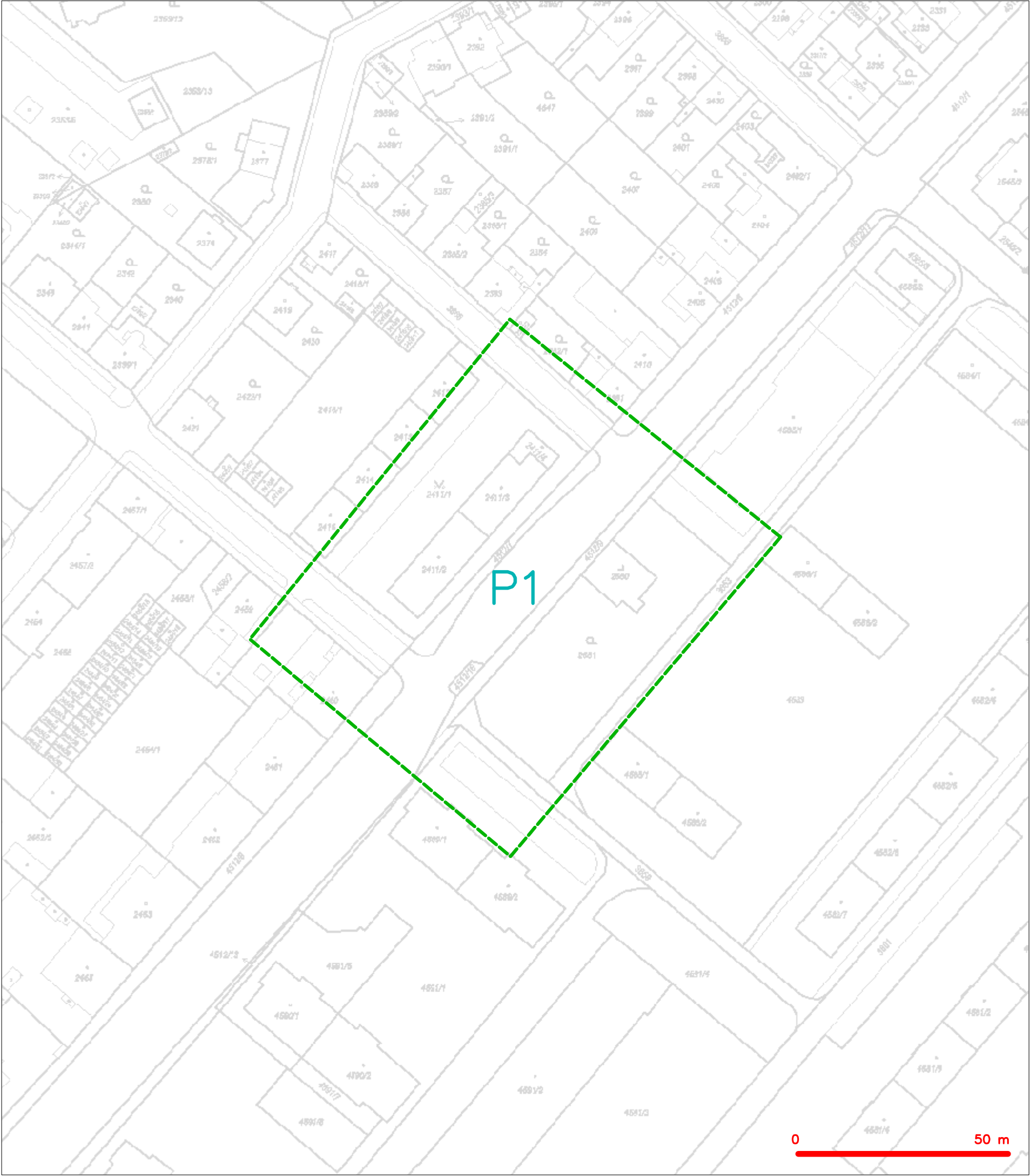


SITUAČNÍ VÝKRES - ZÁJMOVÉ ÚZEMÍ

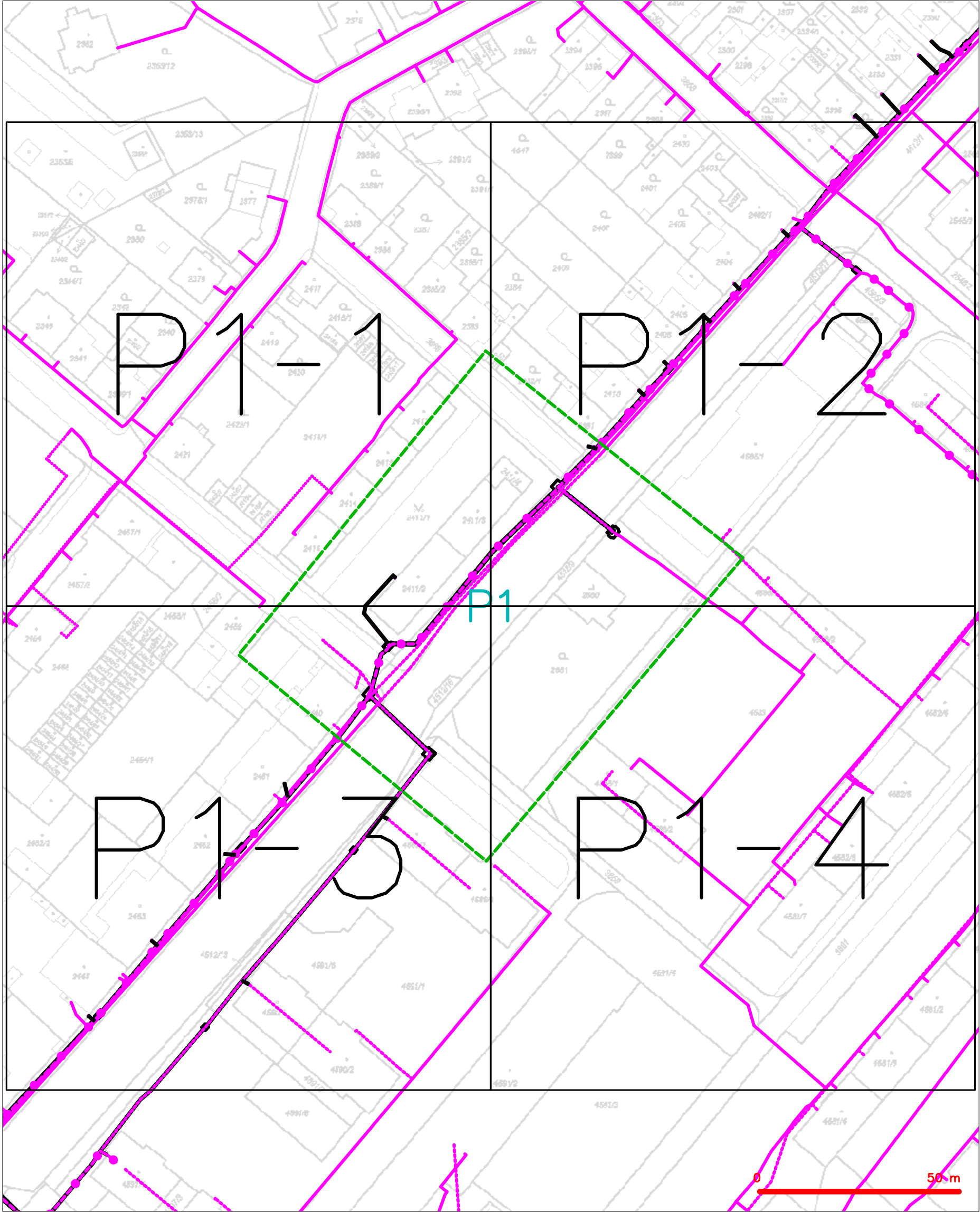


LEGENDA
----- hranice zájmového území k vyjádření


CETIN a.s.
Českomoravská 2510/19, Libeň
190 00 Praha 9
DIČ: CZ04084063

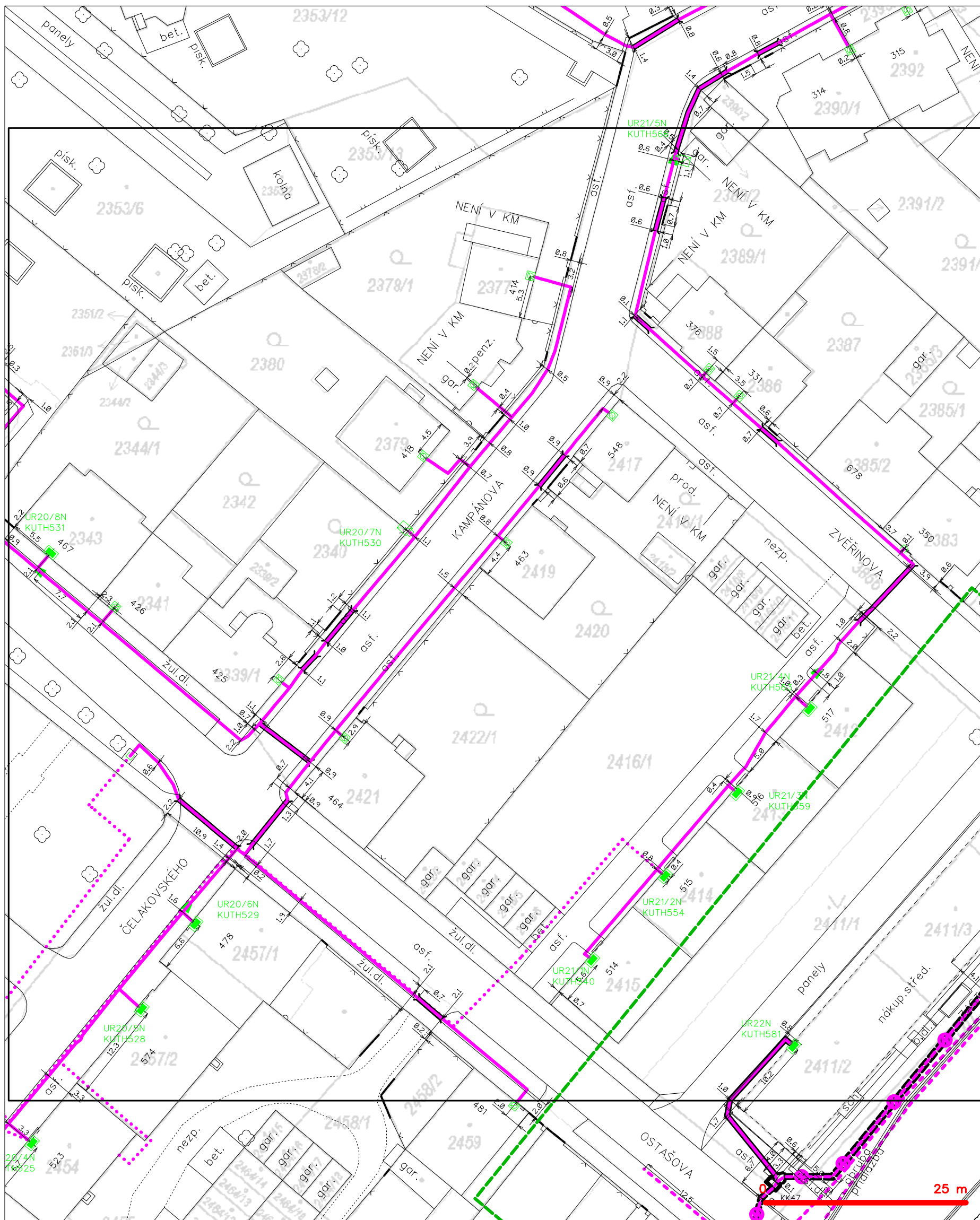
102

SITUAČNÍ VÝKRES - POLYGON 1



LEGENDA	
	hranice zájmového území k vyjádření
	NV přípojka, území s NV přípojkou CETIN
	zaměřený průběh metalického kabelu
	zaměřený průběh optického kabelu, HDPE trubky nebo souběh optického a metalického kabelu
	nezaměřený průběh metalického kabelu
	nezaměřený průběh optického kabelu, HDPE trubky nebo souběh optického a metalického kabelu
	nadzemní sítě cizí
	nezaměřený průběh optického kabelu, HDPE trubky nebo souběh optického a metalického kabelu
	radiové sítě, ochranné pásmo radiové sítě
	nadzemní sítě
	neprovazované sítě
	podzemní sítě cizí
	sítě s NV
	kolektor, kabelovod

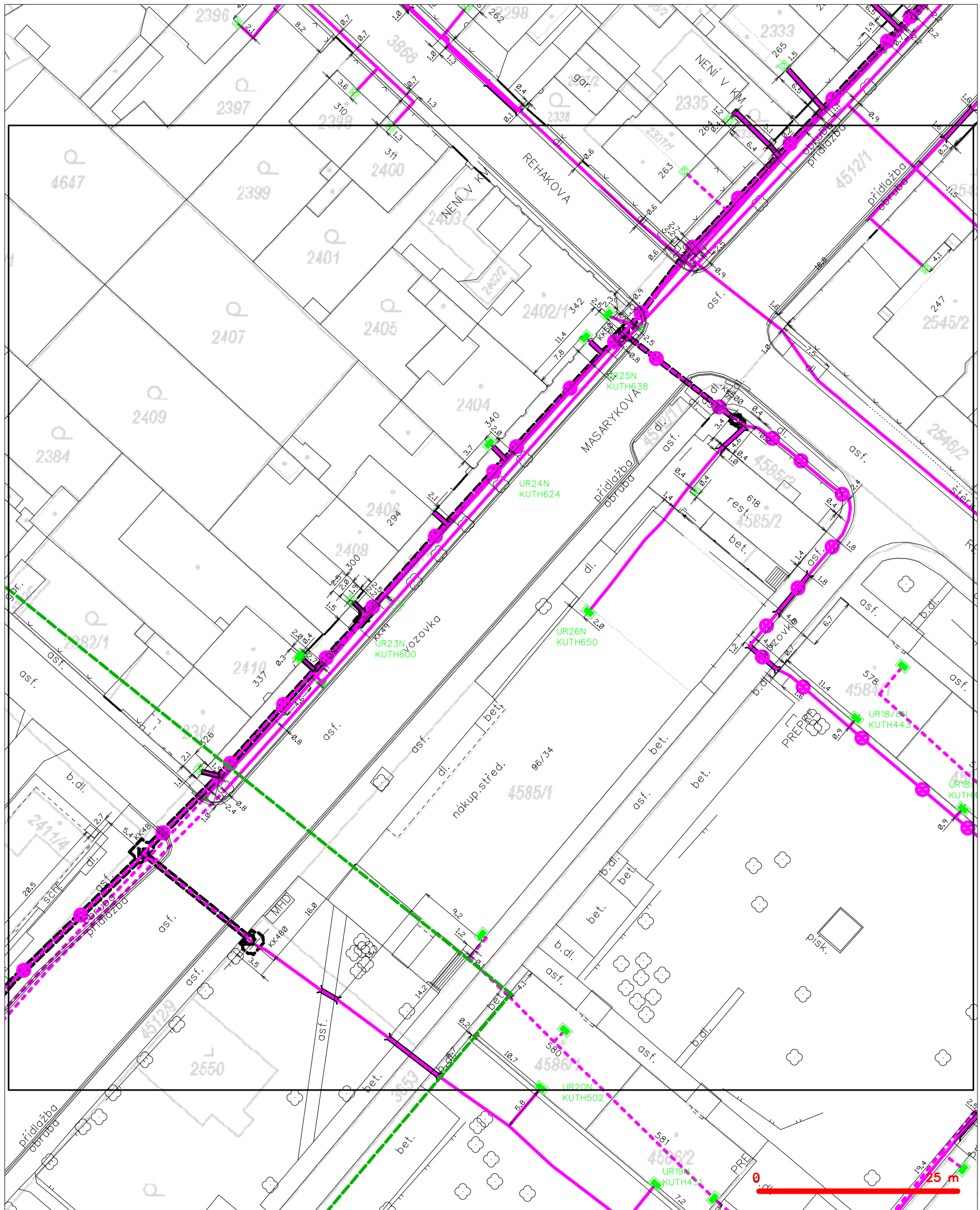
SITUAČNÍ VÝKRES - POLYGON 1, list kladu P1-1



LEGENDA

- | | | | |
|--|--|--|--|
| | hranice zájmového území k vyjádření | | nezaměření průběh optického kabelu, HDPE trubky nebo souběh optického a metalického kabelu |
| | NV přípojka, území s NV přípojkou ČETIN | | radiové síť, ochranné pásmo radiové sítě |
| | zaměřený průběh metalického kabelu | | podzemní síť |
| | zaměřený průběh optického kabelu, HDPE trubky nebo souběh optického a metalického kabelu | | neprovazované síť |
| | nezaměřený průběh metalického kabelu | | podzemní síť cizí |
| | podzemní síť cizí | | síť s NV |

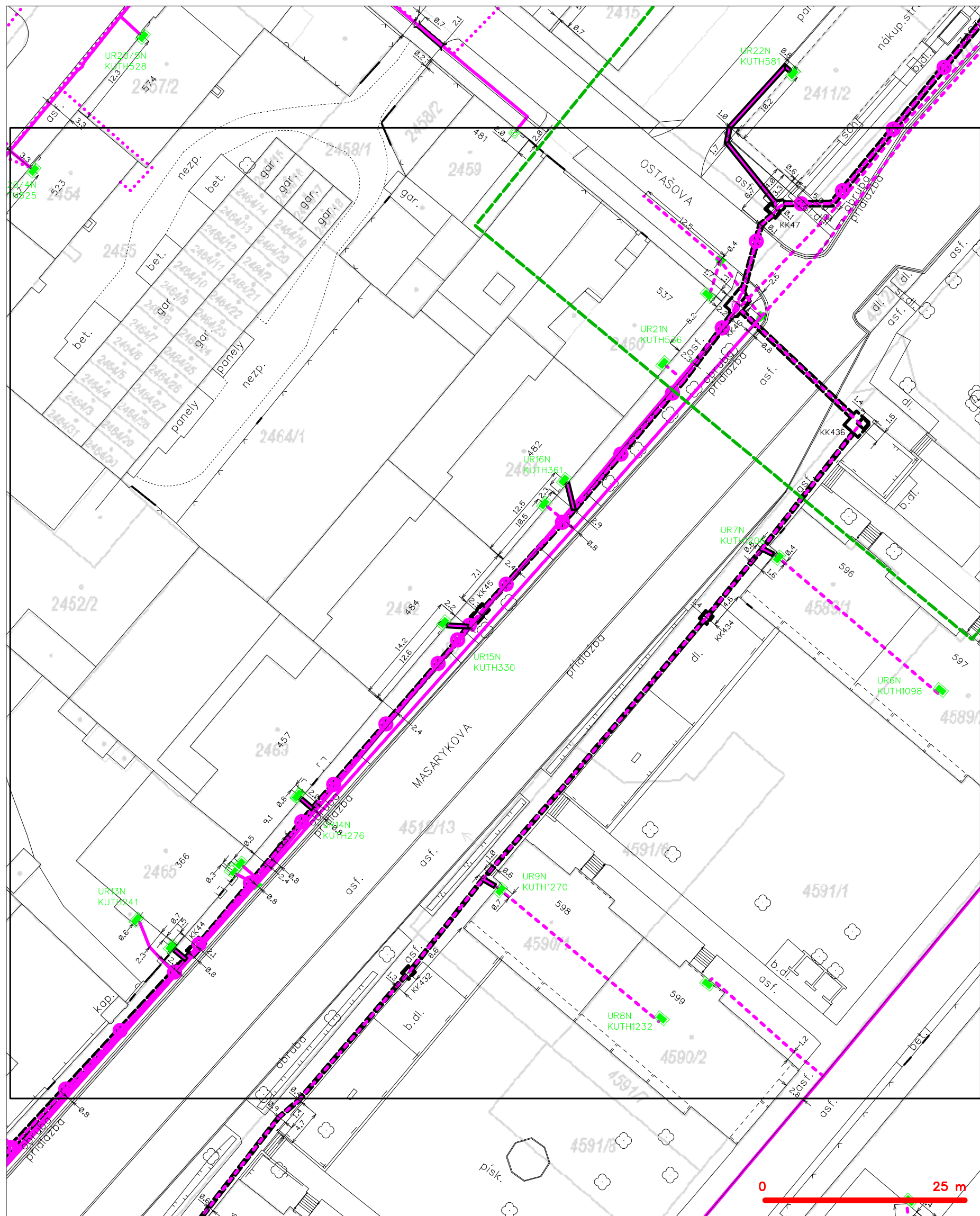
SITUAČNÍ VÝKRES - POLYGON 1, list kladu P1-2



LEGENDA

- | | | | |
|---|---|---|---|
| — | hranice zájmového území k vyjádření | — | nezaměřený průběh optického kabelu, HDPE trubky |
| — | NV přípojka, území s NV přípojkou CETIN | — | nebo souběh optického a metalického kabelu |
| — | zaměřený průběh metalického kabelu | — | radiové sítě, ochranné pásmo radiové sítě |
| — | zaměřený průběh optického kabelu, HDPE trubky | — | nadzemní sítě |
| — | nebo souběh optického a metalického kabelu | — | neprovázané sítě |
| — | nezaměřený průběh metalického kabelu | — | podzemní sítě cizí |
| — | nadzemní sítě cizí | — | sítě s NV |
| | | — | kolektor, kabelovod |

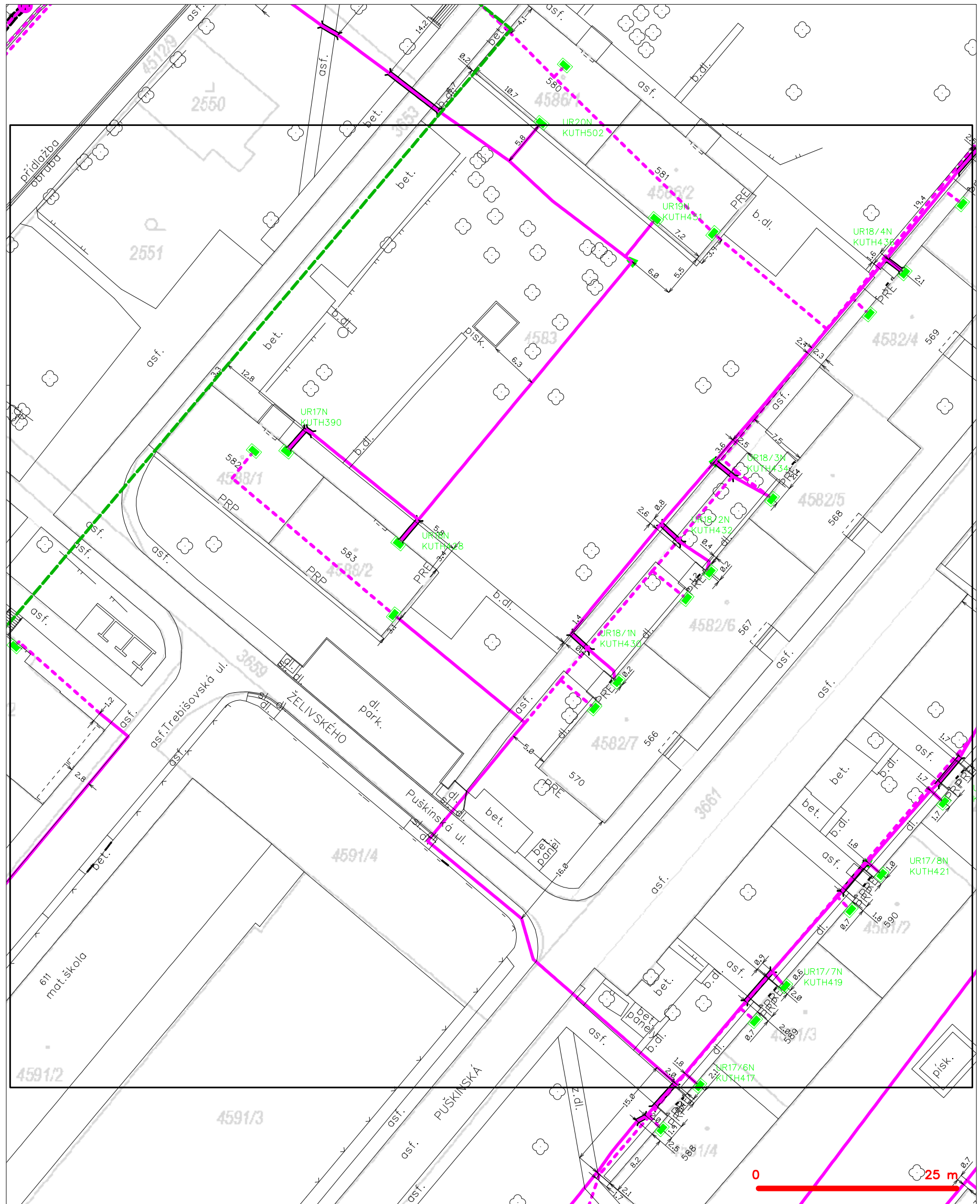
SITUAČNÍ VÝKRES - POLYGON 1, list kladu P1-3



LEGENDA

- | | | | |
|----------------------------------|---|----------------------------------|---|
| — (green dashed line) | hranice zájmového území k vyjádření | — (pink dashed line with circle) | nezaměřený průběh optického kabelu, HDPE trubky |
| — (blue dashed line) | NV přípojka, území s NV přípojkou CETIN | — (pink dashed line with square) | nebo souběh optického a metalického kabelu |
| — (pink solid line) | zaměřený průběh metalického kabelu | — (pink dashed line with cross) | radiové sítě, ochranné pásmo radiové sítě |
| — (pink solid line with circle) | zaměřený průběh optického kabelu, HDPE trubky | — (pink dashed line) | nadzemní sítě |
| — (pink dashed line with circle) | nebo souběh optického a metalického kabelu | — (pink dashed line with cross) | neprovazované sítě |
| — (pink dashed line with cross) | nezaměřený průběh metalického kabelu | — (pink dashed line with cross) | podzemní sítě cizí |
| — (pink dashed line with cross) | nadzemní sítě cizí | — (pink dashed line with cross) | sítě s NV |
| | | — (pink dashed line with cross) | |

SITUAČNÍ VÝKRES - POLYGON 1, list kladu P1-4



LEGENDA

- | | | | |
|---|---|---|---|
| — | hranice zájmového území k vyjádření | — | nezaměřený průběh optického kabelu, HDPE trubky |
| — | NV přípojka, území s NV přípojkou CETIN | — | nebo souběh optického a metalického kabelu |
| — | zaměřený průběh metalického kabelu | — | radiové sítě, ochranné pásmo radiové sítě |
| — | zaměřený průběh optického kabelu, HDPE trubky | — | nadzemní sítě |
| — | nebo souběh optického a metalického kabelu | — | neprovazované sítě |
| — | nezaměřený průběh metalického kabelu | — | podzemní sítě cizí |
| — | nadzemní sítě cizí | — | sítě s NV |
- kolektor, kabelovod
 kabelovod